

OstWestfalenLippe: Hochleistungsregion für den Maschinenbau

Das Innovationsnetzwerk OWL MASCHINENBAU hat das Ziel, die wirtschaftliche und technologische Leistungskraft der Maschinenbauregion OstWestfalenLippe im internationalen Wettbewerb zu stärken. Mit **300 Unternehmen** und über **40.000 Beschäftigten** ist der Maschinenbau eine historisch gewachsene Kernkompetenz der Region. Die mittelständisch strukturierte Branche begegnet den Herausforderungen zunehmender Globalisierung und beschleunigten technologischen Wandels mit neuen Formen der Kooperation.

Durch enge Vernetzung von Unternehmen, Hochschulen und Wertschöpfungspartnern behauptet OstWestfalenLippe seinen Platz als eine führende Maschinenbauregion Europas.

Mitglieder

owl maschinenbau

OstWestfalenLippe

Partner

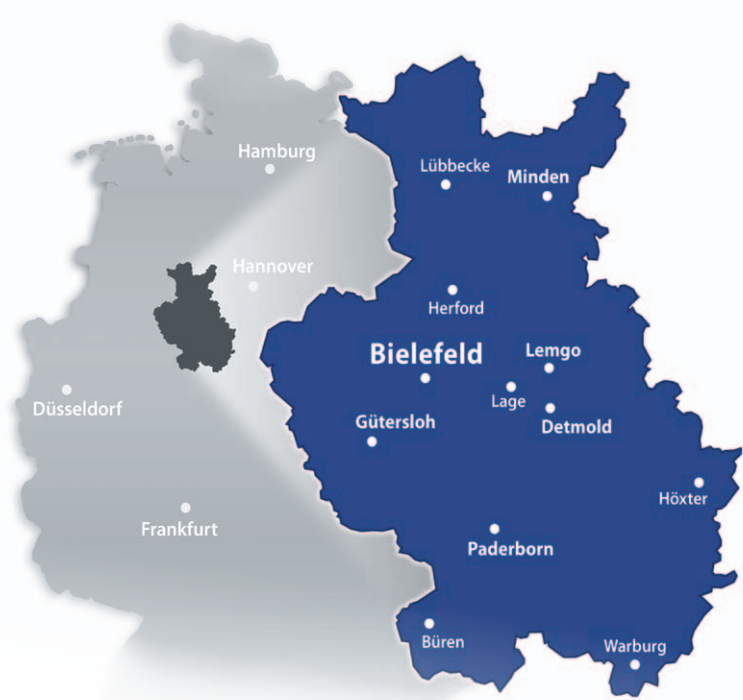
OstWestfalenLippe



Martin Kannegiesser, Präsident Arbeitgeberverband Gesamtmetall, Geschäftsführender Gesellschafter der Herbert Kannegiesser GmbH, Vlotho:

»Der Wettbewerbsdruck steigt weiter an. Da ist es gut, wenn Unternehmen Cluster bilden, in Netzwerken denken und handeln. Ein Entwicklung, die in OstWestfalenLippe auf vollen Touren läuft und weiter entwickelt werden muss.

Dienstleister, Zulieferer und Endproduzenten brauchen die Nähe zueinander – und zu Hochschulen, Fachschulen, Berufsbildung und auch Haupt- und Grundschulen. Nur so kann sich eine Region im Wettbewerb behaupten.«



Handlungsfelder

Innovationsmanagement

- ▶ Innovationskraft stärken
- ▶ Innovationstempo beschleunigen

Internationalisierung

- ▶ Neue Märkte im OWL-Verbund erschließen
- ▶ Interkulturelle Kompetenz aufbauen

Personal & Organisation

- ▶ Personal gewinnen, fördern und halten
- ▶ **BINGO** & **experimINT** - Nachwuchsförderung

Erfahrungstransfer

- ▶ Erfahrungsaustausch für Praktiker
- ▶ Von den Besten lernen

Kooperationsförderung

- ▶ Vertriebs- und Einkaufskooperationen
- ▶ Gemeinsame Potenziale nutzen

Standortmarketing

- ▶ Bekanntheit der Hochleistungsregion steigern
- ▶ Pressearbeit, Messen & Veranstaltungen

Kontakt

- ▶ **OWL MASCHINENBAU e. V.**
Elsa-Brändström-Str. 1-3 • 33602 Bielefeld
info@owl-maschinenbau.de
www.owl-maschinenbau.de



Dipl. Wirt.-Ing.
Gerald Pörschmann
Leiter der Geschäftsstellen
Tel: +49 521 988775-11
Fax: +49 521 988775-10
poerschmann@owl-maschinenbau.de



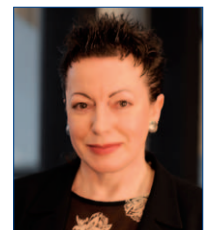
Dipl.-Päd.
Imke Rademacher
Geschäftsstelle Bielefeld
Tel: +49 521 988775-22
Fax: +49 521 988775-10
rademacher@owl-maschinenbau.de



Dipl.-Soz.
Jörn-Henrik Dux
Geschäftsstelle Bielefeld
Tel: +49 521 988775-23
Fax: +49 521 988775-10
dux@owl-maschinenbau.de



Dipl.-Psych.
Swantje Paar
Geschäftsstelle Bielefeld
Tel: +49 521 988775-25
Fax: +49 521 988775-10
paar@owl-maschinenbau.de



Dipl.-Soz. Marion Flentje
Geschäftsstelle Paderborn
Tel: +49 5251 6062-17
Fax: +49 5251 6062-14
Fürstenallee 11 · 33102 Paderborn
flentje@owl-maschinenbau.de