

Das Technologie-Netzwerk:
Intelligente Technische Systeme OstWestfalenLippe

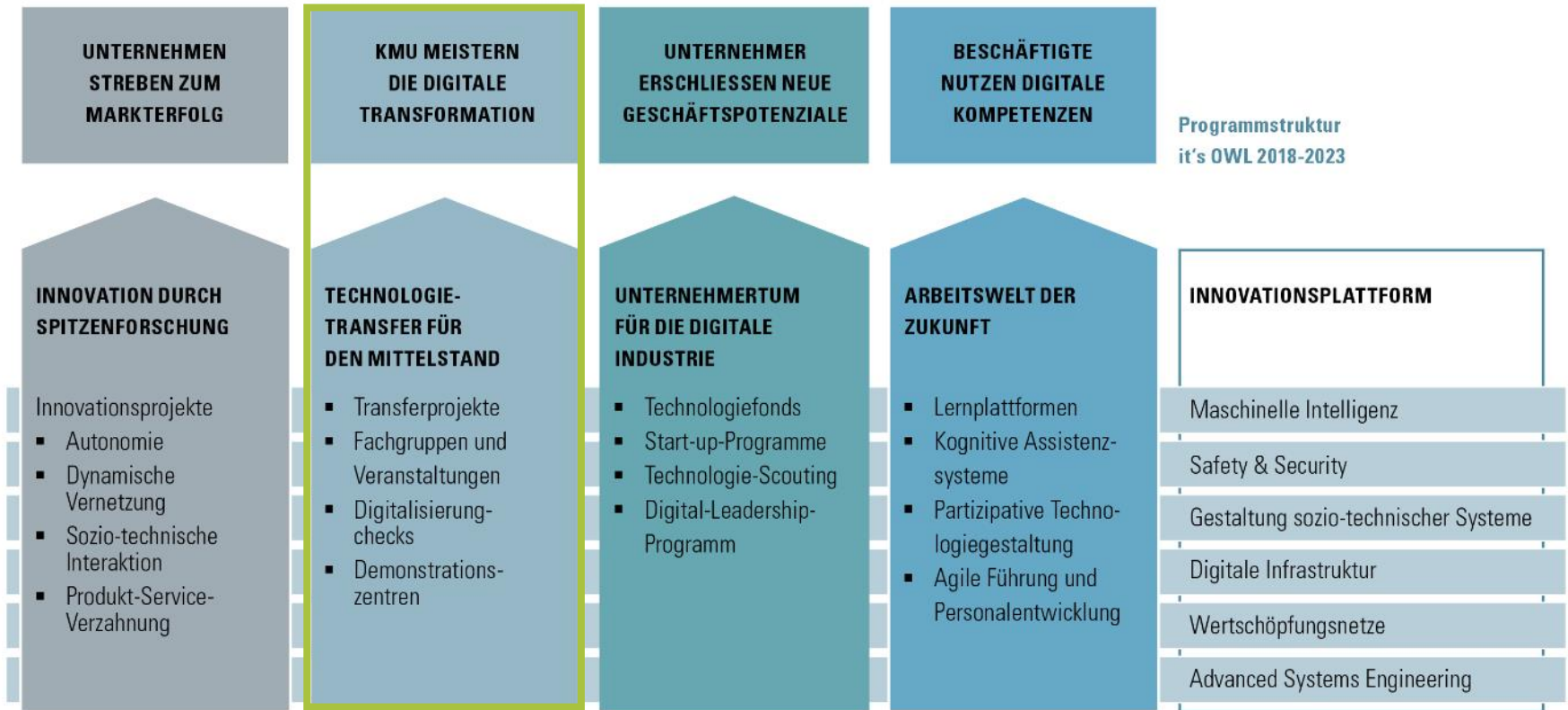
it's owl

Mittelstandsförderung konkret: Der it's OWL Transfergutschein

Gefördert durch:

Ministerium für Wirtschaft, Innovation,
Digitalisierung und Energie
des Landes Nordrhein-Westfalen





Transfer als it's OWL-Gutscheinmodell

Forcierte strategische Mittelstandsaktivierung als Ziel

Rahmenbedingungen

- **KMU (gemäß EU-Definition)** mit **Sitz in NRW**
- **Transfergeber:** Forschungseinrichtungen der Region OWL
- **De-minimis-Beihilfe** beachten (200.000 € / 3 Jahre)
- Anschaffung von Hardware sowie Software(-Lizenzen) **nicht förderfähig**
- **Gestaffelte Förderquote: 80% Kleinst- und Kleinunternehmen** (< 50 Mitarbeitende, Jahresumsatz oder Jahresbilanzsumme von max. 10 Mio. Euro) und **60% mittlere Unternehmen** bis 249 Vollzeitstellen



Gutschein A: Analyse und Konzeption

- **Max. Zuwendung: 20.000 Euro**
- Potentialanalysen, Identifikation von Verbesserungspotentialen, Check IT-Sicherheit, usw.

Gutschein B: Anwendung und Validierung

- **Max. Zuwendung: 40.000 Euro**
- Umsetzung entwickelter bzw. im Rahmen bereits ermittelter Innovationspotentiale

- Inhalte folgen Cluster-Strategie und Technologieplattform
- **Leistungsstand des KMU als zentraler Ausgangspunkt**
- **Kombination** beider Varianten **möglich**
- KMU können **jede Variante** einmal je Kalenderjahr beantragen
- **Laufzeit: A=6 Monate | B=12 Monate**



Transfer als it's OWL-Gutscheinmodell

Forcierte strategische Mittelstandsaktivierung als Ziel

Optimierung von Prozessen, Verfahren und Werkstoffen

- **KMU (gemäß EU-Definition) mit Sitz in NRW**
- **Transfergeber:** Forschungseinrichtungen der Region OWL
- **De-minimis-Beihilfe beachten** (200.000 € / 3 Jahre)

Vor-Erprobung/Konzeption neuer Geschäftsmodelle und Services

- **Gestaffelte Förderquote: 80% Kleinst- und Kleinunternehmen** (< 50 Mitarbeitende, Jahresumsatz oder Jahresbilanzsumme von max. 10 Mio. Euro) und **60% mittlere Unternehmen** bis 249 Vollzeitstellen



Datengestützte Mehrwertschöpfung und virtuelles Prototyping

**Gutschein A:
Analyse und
Konzeption**

- **Max. Zuwendung: 20.000 Euro**
- Potentialanalysen, Identifikation von Verbesserungspotentialen, Check IT-Sicherheit, usw.

- Inhalte folgen Cluster-Strategie und Technologieplattform
- **Leistungsstand des KMU als zentraler**

Herstellung von Investitionssicherheit und Technologieauswahl

**Gutschein B:
Anwendung
und
Validierung**

- **Max. Zuwendung: 40.000 Euro**
- Umsetzung entwickelter bzw. im Rahmen bereits ermittelter Innovationspotentiale

- **Kombination** beider Varianten möglich
- KMU können **jede Variante** einmal je Kalenderjahr beantragen
- **Laufzeit: A=6 Monate | B=12 Monate**

i

Var.	Projekt	VZÄ	Quote	Angebots- summe (Euro)	Deckel (Euro)	Fördersumme (Euro)
A	Erarbeitung eines Konzepts für die vorausschauende Wartung einer Produktionsanlage	136	60%	19.000	20.000	11.400
B	Umsetzung eines Leitstands 4.0 für die digitale Auftragsabwicklung	47	80%	59.000	40.000	40.000
A+B	Planung und Einführung: Interaktive Mitarbeiterassistenz in der Endmontage	160	60%	64.500	60.000	38.700

Var.	Projekt	VZÄ	Quote	Angebots- summe (Euro)	Deckel (Euro)	Fördersumme (Euro)
A	Erarbeitung eines Konzepts für die vorausschauende Wartung einer Produktionsanlage	136	60%	19.000	20.000	11.400
B	Umsetzung eines Leitstands 4.0 für die digitale Auftragsabwicklung	47	80%	59.000	40.000	40.000
A+B	Planung und Einführung: Interaktive Mitarbeiterassistenz in der Endmontage	160	60%	64.500	60.000	38.700

Var.	Projekt	VZÄ	Quote	Angebots- summe (Euro)	Deckel (Euro)	Fördersumme (Euro)
A	Erarbeitung eines Konzepts für die vorausschauende Wartung einer Produktionsanlage	136	60%	19.000	20.000	11.400
B	Umsetzung eines Leitstands 4.0 für die digitale Auftragsabwicklung	47	80%	59.000	40.000	40.000
A+B	Planung und Einführung: Interaktive Mitarbeiterassistenz in der Endmontage	160	60%	64.500	60.000	38.700

Var.	Projekt	VZÄ	Quote	Angebots- summe (Euro)	Deckel (Euro)	Fördersumme (Euro)
A	Erarbeitung eines Konzepts für die vorausschauende Wartung einer Produktionsanlage	136	60%	19.000	20.000	11.400
B	Umsetzung eines Leitstands 4.0 für die digitale Auftragsabwicklung	47	80%	59.000	40.000	40.000
A+B	Planung und Einführung: Interaktive Mitarbeiterassistenz in der Endmontage	160	60%	64.500	60.000	38.700

Leistungsbereiche und Themenbeispiele

Unterstützung durch umfassende Transferberatung

Maschinelle Intelligenz



- Prozess- und Maschinenüberwachung
- Intelligente Assistenzsysteme
- Datensammlung, Synchronisation und Auswertung für Smart Service
- Maschinelle Lernverfahren
- Selbstoptimier. Prozesssteuerung
- ...

Gestaltung sozio-technischer Systeme



- Interaktionstechniken
- Konzipierung kollaborativer Robotik-Systeme
- Bedienkonzepte
- Augmented Reality
- Organisationsentwicklung
- ...

Digitale Infrastruktur



- Spezifikation von Kommunikationsarchitekturen
- Cloud-Nutzung
- Entwicklung funkbasierter Kommunikationsarchitekturen
- IT-Plattformen zum Angebot von Smart Service
- ...

Advanced Systems Engineering



- Durchgängiger modellbasierter Entwicklungsprozess
- KMU-gerechte SE-Integration in den Entwicklungsprozess
- Werkzeugunterstützung des Requirements Engineering
- ...

Wertschöpfungsnetze



- Analyse von Wertschöpfungsketten/-netzen
- Transformationsplanung der Marktleistung hin zu Produkt-Service-Systemen
- Methodengestützte Geschäftsmodellentwicklung
- ...

Security & Safety in CPS/CPSS-Umgebungen



- Methoden und Werkzeuge zur Entwicklung sicherer softwareintensiver Systeme (Security by Design)
- Durchführung von Bedrohungsanalysen für die IT-Sicherheit
- ...

Leistungsbereiche und Themenbeispiele

Unterstützung durch umfassende Transferberatung

Maschinelle Intelligenz



- Prozess- und Maschinen-
- **Datengestützte, verbesserte Anlagensteuerung**
- ...

Gestaltung sozio-technischer Systeme



- **Passgenaue Assistenzsysteme | Agile Entwicklung**
- ...

Digitale Infrastruktur



- Spezifikation von Kommuni-
- **Intelligente Werkzeugortung im Betrieb**
- Smart Service
- ...

Advanced Systems Engineering



- **Toolintegration zur gemeinsamen Prod.entwicklung**
- Werkzeugunterstützung des Requirements Engineering
- ...

Wertschöpfungsnetze



- **Etablierung kundenbindender Zusatzservices**
- Methodengestützte Geschäftsmodellentwicklung
- ...

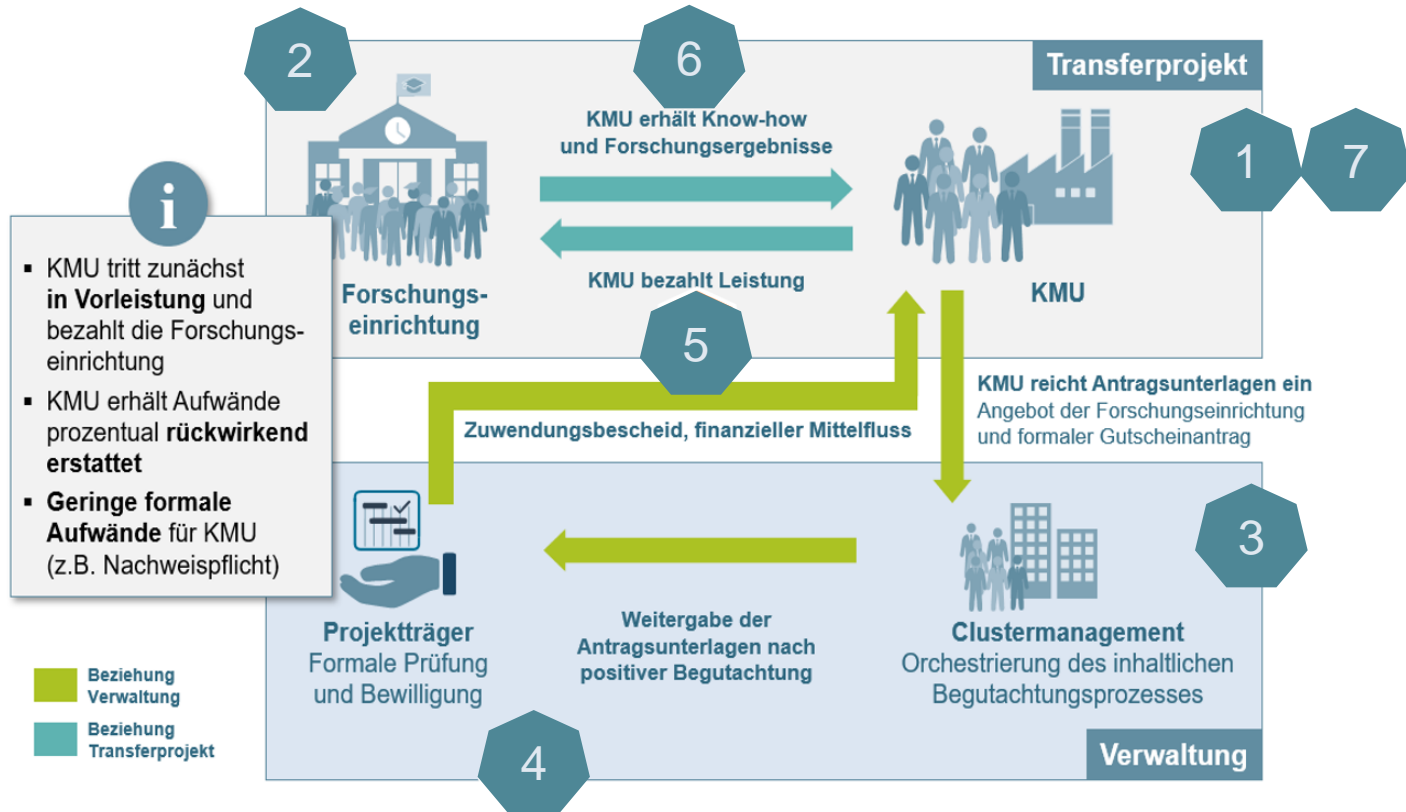
Security & Safety in CPS/CPSS-Umgebungen



- **Datensicherheit für vernetzte Prozesse im Außendienst**
- Durchführung von Bedrohungsanalysen für die IT-Sicherheit
- ...

Ablaufkette: Schnell und einfach zur Förderung

In sieben Schritten zum Erfolg



<https://www.its-owl.de/unsere-angebote/technologietransfer/transfergutscheine-fuer-kmu/>

Antrag und Informationen zum Transfergutschein

Die Vorlage des Antragsformulars, der Absichtserklärung sowie eine De-minimis-Erklärung finden Sie hier zum Ausfüllen als Download:

[Antragsformular](#)

[Absichtserklärung](#)

[De-minimis-Erklärung](#)

Weitere Informationen zu den Förderbedingungen des Transfergutscheins entnehmen Sie bitte dem

[Merkblatt](#)

und der erläuternden

[Präsentation](#).

Vielen Dank für Ihre Aufmerksamkeit



Klaus-Peter Jansen

Referent Technologietransfer & Arbeit 4.0
Projektleiter NRW.Innovationspartner II

it's OWL Clustermanagement GmbH
Zukunftsmeile 1
33102 Paderborn

Tel. 0 5251 546 52 73
Mobil: 0160 – 92 22 43 79
E-Mail: k.jansen@its-owl.de
Twitter: @erklaerbaer40

